



Conseiller, c'est agir ensemble

Présentation du cabinet

Qui sommes nous ?

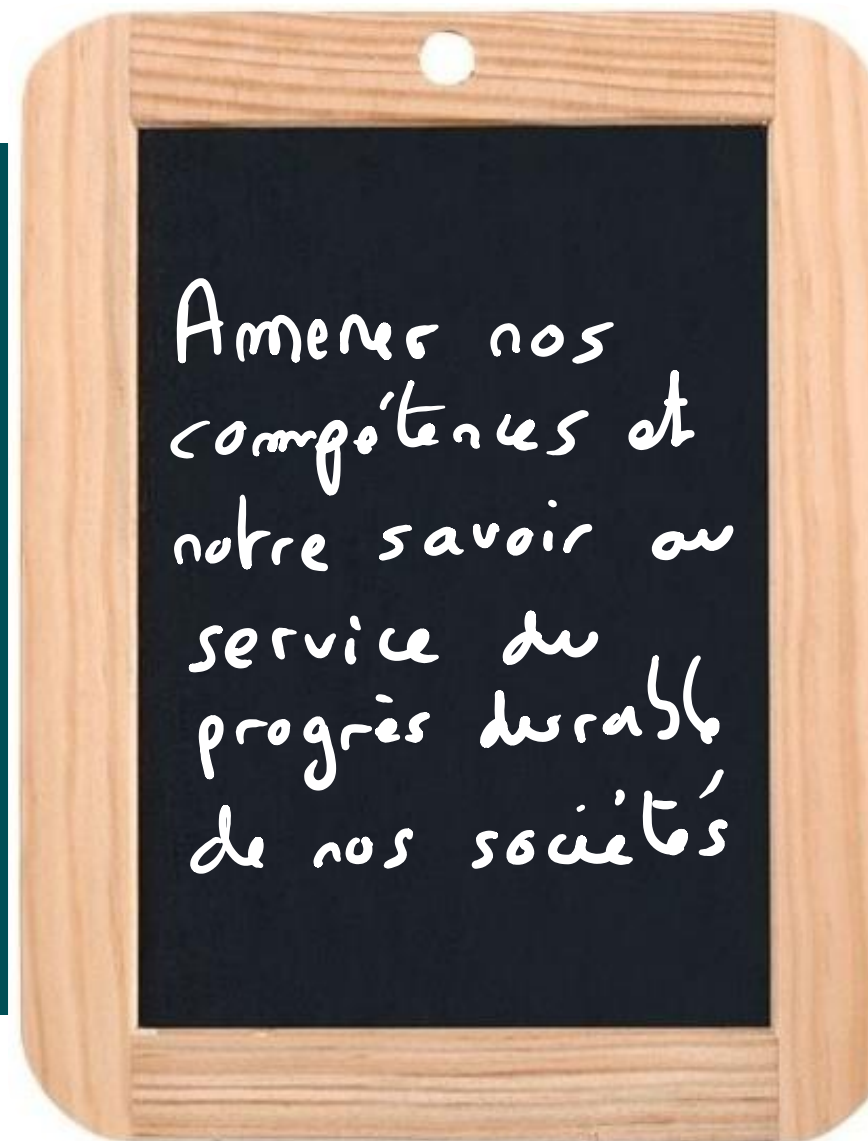
Designer de la
transformation
durable



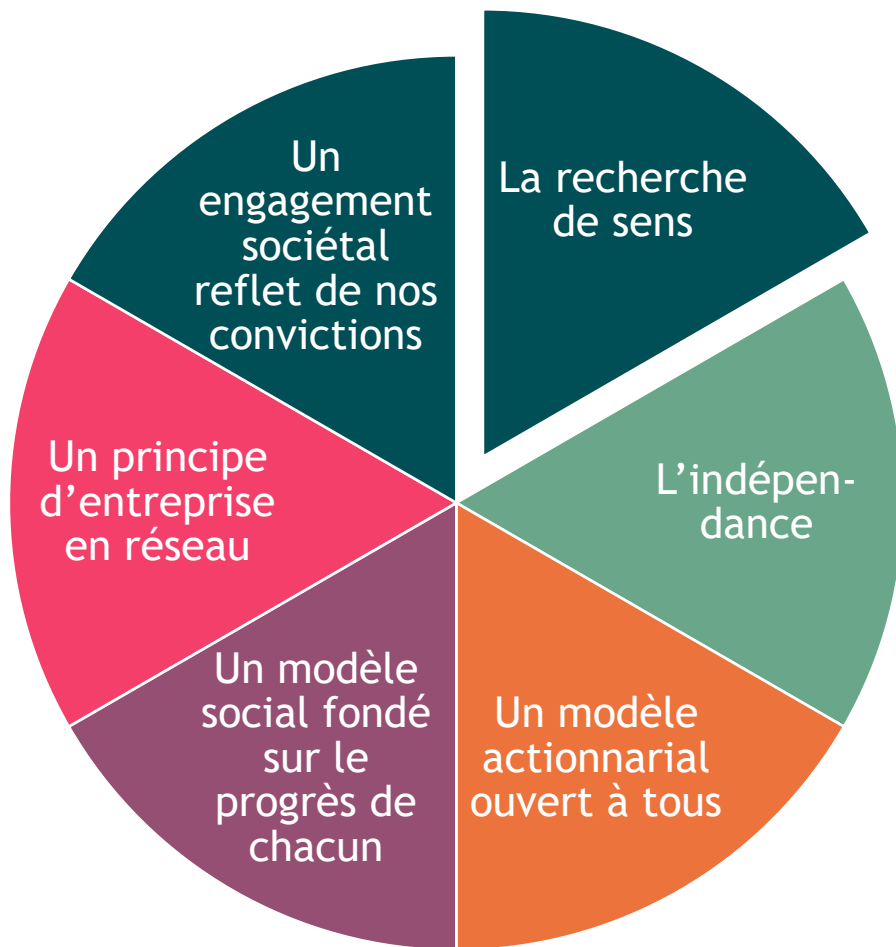
Notre engagement et notre raison d'être

Jamais le besoin de transformation n'a été aussi élevé : urgence écologique, pénurie de matières premières, vieillissement, pression sociale, demande d'horizontalité,...

Face à ces défis sociétaux, notre métier et notre engagement consiste à accompagner les transformations des entreprises en favorisant le progrès durable



Notre modèle d'entreprise est construit sur notre vision de la société



Se dépasser. Pour les autres.
Ensemble avec Thomas Ruyant, Adix choisit de se dépasser pour LinkedOut, pour donner de la visibilité à ceux qui n'en ont pas.



Thomas Ruyant
Skipper du bateau LinkedOut sur le prochain Vendée Globe

Rejoignez la course au changement sur [LinkedOut-vendeeglobe.fr](https://linkedout-vendeeglobe.fr)
Tous ensemble pour que le vent tourne !



Accéléré par



Designer de la transformation durable

Société indépendante détenue par ses dirigeants, gage d'un conseil objectif, ADIX est positionnée sur le métier du conseil en management depuis 1994.

Le siège est à Paris, nous avons un bureau à Lille depuis 2008, à Strasbourg depuis 2011, et nous avons ouvert un bureau à Lyon en 2012.

Au nombre de 40, nos consultants sont pour la plupart très expérimentés avec une double expérience en conseil et en management dans des entreprises au sein desquelles ils ont exercé des responsabilités importantes.



Que faisons-nous ?

Conseiller c'est agir
ensemble



Notre promesse : vous aider à réussir votre transformation

Cadrer

Dénouer des situations complexes



Eclairer

Trouver l'idée qui colle



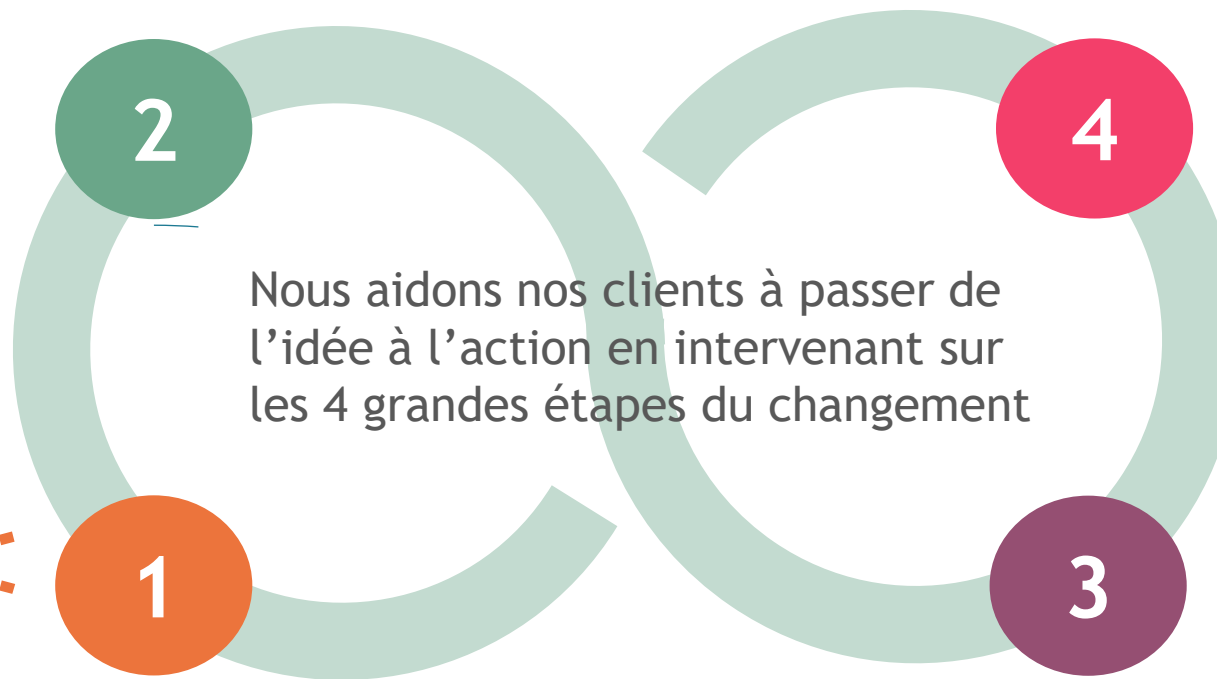
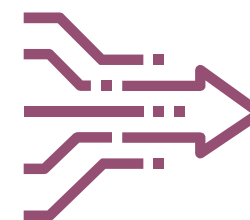
Agir

S'engager sur le résultat



Structurer

Maîtriser votre transformation



Nous opérons essentiellement sur nos secteurs de prédilection

● Distribution

Spécialisés dans le monde de la distribution : grandes surfaces alimentaires, textile, distribution spécialisée, eCommerce, mais aussi vente de services,... nous avons une vision très large du secteur et une partie de nos consultants en sont issus



● Agri / Agro

Nous intervenons depuis de nombreuses années tant sur le secteur agricole et les coopératives que dans l'industrie agro-alimentaire, et avons monté des alliances pour accroître notre pertinence



● Autres secteurs

Nous avons transposé certains savoir-faire issus de nos secteurs de prédilection vers le monde de la santé, de la pharmacie, de la prévoyance ou de l'immobilier



Nos offres et nos promesses en détail...



Etudes et Stratégie

Eclairer la vision
et les décisions



Innovation

Inventer vos offres
de demain



Expérience Client

Construire l'engagement
et la valeur client



Management de Projets

Piloter l'atteinte durable
et rapide des résultats



Efficienc e Opérationnelle

Faire performer
votre organisation



Supply Chain

Adapter et optimiser
vos flux



Système d'Information

Faire du SI un levier
de la performance



Capital Humain

Donner du sens et
mobiliser les hommes

Etudes et Stratégie

Eclairer la vision et les décisions

- Stratégies de croissance ou de rupture
- Transformation numérique
- Fusions ou partenariats
- Audit stratégique
- Etudes de marché

Innovation

Inventer vos offres de demain

- Management de l'innovation
- Structuration de l'idéation
- Pilotage de projets innovants
- Design d'offres

Expérience Client

Construire l'engagement et la valeur client

- Connaissance des usages
- Stratégie et plan marketing
- Marketing de l'offre
- Design de parcours client
- Expérience et cycle de vie client

Management de Projets

Piloter l'atteinte durable et rapide des résultats

- Cadrage de projets ou de programmes
- Pilotage de projets complexes
- Gestion efficace de portefeuille
- Accompagnement à l'exécution
- Audit et redressement de projets

Supply Chain

Adapter et optimiser vos flux

- Schéma directeur supply
- Aide au choix de solution
- Pilotage de la mise en œuvre de logiciels de supply
- Optimisation de la chaîne logistique, des transports, de l'approvisionnement

Effizienz Opérationnelle

Faire performer votre organisation

- Diagnostic organisationnel et fonctionnel
- Optimisation des organisations
- Conduite du changement
- Management par les processus
- Mesure et pilotage des activités

Système d'Information

Faire du SI un levier de la performance

- Stratégie et gouvernance
- Organisation et structuration
- Pilotage financier et performance
- Sourcing et aide au choix
- Management de transition

Capital Humain

Donner du sens et mobiliser les hommes

- Développement des RH
- Mobilisation de l'intelligence collective
- Pratiques managériales et formations
- Qualité de vie au travail
- Accompagnement humain des transformations

Vous souhaitez aller plus loin ?



Intéressés pour aller plus loin ? Parlons en ensemble ...



adix
Conseiller, c'est agir ensemble

Alexandre LABE
Consultant

25, Rue Saint Jacques • 59000 LILLE
+33 6 02 11 89 88
labe@adix.fr

Notes :

.....

.....

.....

.....

.....

.....

.....

.....

.....

.....

.....

.....

