

# FAITES DONC CE QU'IL VOUS PLAÎT

L'INTÉGRATION DE DONNÉES  
AU SERVICE DE LA LIBERTÉ  
D'ENTREPRENDRE  
AVEC LOBSTER\_DATA.



Lobster



**JUSQU'OUÛ IRAIT-ON  
SI LE NUMÉRIQUE ÉTAIT  
SIMPLE ?**



# PARCE QUE LE DIGITAL NE VA PLUS VITE QUE S'IL EST PLUS SIMPLE...

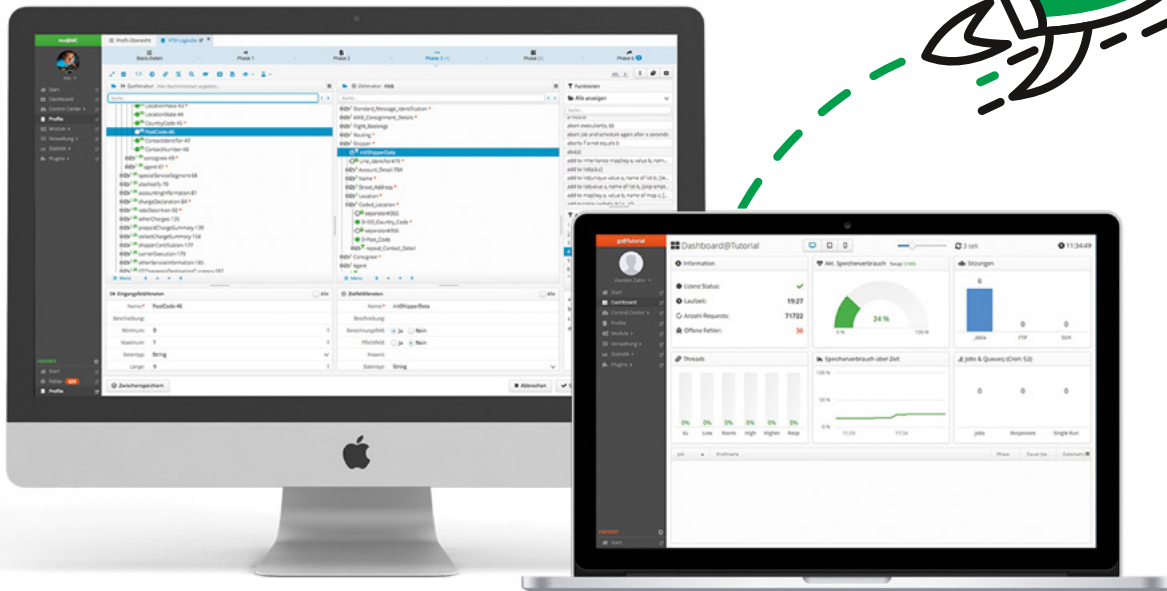
Lobster\_data est la solution d'avenir pour l'intégration des données. Rapide. Flexible. Fiable. Faites tout simplement ce qu'il vous plaît. Concentrez-vous sur votre cœur de métier : Lobster\_data s'occupe de vos données en toute sécurité - et au plus près de vos attentes.

## PAS DE MONDIALISATION SANS DIGITALISATION

Des achats de matière première à la production en passant par le marketing, la distribution, la logistique ou la maintenance, chaque domaine de l'économie mondiale se dématérialise.

L'une des caractéristiques centrales de ce mouvement de fond est son accélération constante : là où les technologies éprouvées étaient autrefois améliorées de manière incrémentielle, elles sont aujourd'hui simplement remplacées par de nouvelles idées. Des opérations qui prenaient autrefois une journée entière ne demandent désormais que quelques secondes.

Les erreurs dans la gestion des données impactent ainsi l'activité bien plus rapidement qu'on ne le souhaiterait. C'est pourquoi une gestion sûre des données implique que toute l'entreprise en partage la responsabilité. Le service informatique a besoin de la participation de chaque collaborateur pour éviter les erreurs de traitement entraînant sanctions financières et perte d'image de marque.



Une menace pour votre entreprise ? Au contraire ! C'est une occasion en or. Oubliez les solutions à court terme pour tenter de rester dans la course : les services informatiques ont de plus en plus vocation à relever les défis stratégiques de l'intégration des données à l'aide de processus résolument modernes.

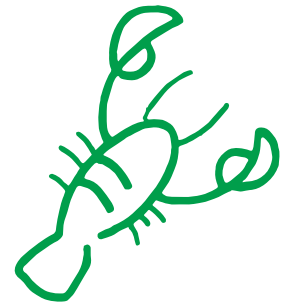
Lobster\_data est l'outil parfait d'intégration des données. Mais c'est aussi bien plus qu'un logiciel classique : Lobster\_data s'appuie sur la flexibilité et la rapidité du déploiement en conteneurs, une interface HTML5 intuitive et un système de licence adapté. Vos services informatiques n'ont plus besoin de faire de développement: à court ou long terme.





**PROCESSUS VS.  
PROGRAMME -  
LE VAINQUEUR EST  
ÉVIDENT, NON ?**

# PARCE QUE CE QUI COMPTE C'EST CE QUE VOUS VOULEZ ET PAS CE QUE LE LOGICIEL EST CAPABLE DE FAIRE...



...Lobster\_data est idéal pour tous ceux qui connaissent mieux les processus de leur entreprise et ses rouages fondamentaux que le développement logiciel.

## **PAS DE DIGITALISATION SANS INTÉGRATION.**

Entre nous, comment voulez-vous réussir votre passage au tout-numérique quand les différents systèmes impliqués dans les processus ne se comprennent pas entre eux ?

Une gestion des données adaptée à tous les domaines et une priorité sur la programmation des interfaces : voilà les facteurs clés pour faire la course en tête !

En réalité, cela ne suffira pas. Après tout, alors que les interfaces s'adaptent de plus en plus vite, pourquoi courir sans cesse pour les réinventer au lieu de concentrer vos forces sur l'identification sûre et personnalisée des processus spécifiques à votre entreprise ?

## **CLIQUEZ, DÉPOSEZ !**

Pour vos processus. Pour vos logiciels. Les maîtres-mots pour vos programmes et applications : facilité d'utilisation. Simple. Rapide. Direct. Ah oui, et aussi : fiable, flexible, tous systèmes. Mais surtout... Ce n'est pas le développement qui est sur le devant de la scène, mais la connaissance des processus. Elle est spécifique à l'entreprise. Critique pour vos opérations. Autant dire qu'on veille jalousement dessus.

L'élaboration des interfaces est également décisive. Ce qui ne l'empêche pas d'être généralisable. Après tout, son objectif est bien de mettre chacun en relation avec tous les autres, indépendamment de leurs tâches respectives. Et ça, Lobster\_data le fait à la perfection.

A man with a beard, wearing a red jacket, is juggling several Rubik's cubes. One cube is balanced on his head, another is in his hand, and others are in the air. The background is a green wall with a dark blue diagonal stripe. The text is overlaid on the image in white and green boxes.

# ET SI LA SOLUTION ÉTAIT SIMPLE, POUR UNE FOIS ?

## LA CONVERSION, L'INTÉGRATION ET L'INTERCONNEXION DES DONNÉES AVEC LOBSTER\_DATA.

### UN MODE DE LICENCES FLOTTANTES ADAPTABLE À TOUTES LES CIRCONSTANCES.

Le système de licences Lobster\_data est d'une grande souplesse, et permet de basculer rapidement d'installations sur site à un centre de données ou à une solution en cloud – ou l'inverse. Le tout sans opérations techniques complexes et sans boîte noire empêchant l'autonomie.

### BESOIN D'AIDE ? TOUT EST LÀ.

Les développeurs de Lobster\_data en ont fait une priorité : Les options d'aide, la documentation, la description des données, les vidéos, les liens vers la documentation spécialisée, une messagerie instantanée, la répartition des tâches... Nous avons voulu qu'utiliser Lobster\_data soit le plus simple, le plus évident et le plus collaboratif possible. Intuitif 2.0, en quelque sorte.

### UNE INSTALLATION ET UNE EXÉCUTION LOGICIELLE EN FLUX ENCORE PLUS TENDU.

Ouvrez votre navigateur : c'est prêt. Pour de vrai. Lobster\_data fait de votre rêve une réalité, depuis n'importe quel appareil. PC, tablette ou téléphone portable, partout, tout le temps. L'interface Web HTML5 rend les choses tout simplement évidentes.

### LA TECHNOLOGIE SERVEUR : DE POINTE. AVEC DÉPLOIEMENT EN CONTENEURS.

Lobster\_data peut être entièrement exécuté en conteneur (via Docker par exemple). Le logiciel est ainsi accessible à tout moment partout dans le monde dans sa dernière version en date. Sa flexibilité et son ratio coût/bénéfice sont ainsi démultipliés par rapport aux installations « physiques ».

### UNE PETITE LISTE D'AVANTAGES ? AVEC PLAISIR. MAIS CE N'EST QU'UN EXTRAIT.

- Un seul outil pour l'EAI. L'EDI. Le MFT. Les stratégies Industrie 4.0 et IoT.
- Sans développement ni scripting
- Interface HTML5 intuitive
- Fonctionnalités prêts à l'emploi
- Formats standards inclus
- Reconnaissance automatique des formats
- Tableau de bord central
- 2 jours de formation suffisent...



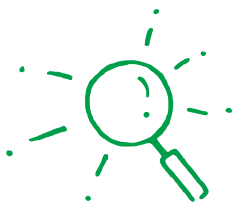
# PARCE QUE L'INTÉGRATION DES DONNÉES NE DEVRAIT PAS NÉCESSITER PLUS DE SIX ÉTAPES.

Avec Lobster\_data, l'intégration des données est simple comme bonjour.

Sources agrégées ou spécialisées. Traitement actif ou passif. Côté serveur ou client. L'assistant d'entrée de données de Lobster\_data a plusieurs cordes à son arc et peut se connecter directement aux systèmes les plus variés. Avec un temps de connexion restreint. De manière optimisée et entièrement paramétrable. Pourquoi faire autrement ? Après tout, la polyvalence est la clef du succès.

Ça rentre d'un côté, ça ressort de l'autre : les données-cibles sont donc générées. On manipule, on associe, on utilise. Lobster\_data offre actuellement plus de 300 fonctions permettant des mises en relation aussi complexe que vous le souhaitez.

Vos données-sources peuvent aussi être traitées de plusieurs manières, vers plusieurs formats. Les données extraites de tableaux Excel ou de documents CSV peuvent ainsi être reprises en EDIFACT pour générer bons de commande, bons de livraison ou factures. Ou tout ce qui vous passe par la tête.



Étape 1  
Origine des données

1

Étape 2  
Structure des données

2

Étape 3  
Mapping

3

Étape 4  
Description de la base de données (facultatif)

4

Étape 5  
Unité d'intégration

5

Étape 6  
Transmission des données

6

Structure des données et types de documents sont définis. Glissez, déposez : les données s'ouvrent dans la structure-cible correspondante. Et comme il se doit, vous pouvez configurer les paramètres spécifiques à un format donné. Sur mesure.

Tout est possible. Rien n'est obligatoire. Et si des données doivent être intégrées à une base de données cible... Allez oui, pourquoi pas. À cette étape, vous définissez tout simplement quelles données doivent être reprises dans quelle(s) table(s) de bases de données. Et... c'est tout.

La touche finale. La conséquence logique. Les données ainsi traitées sont directement envoyées à SAP ou vers d'autres systèmes. C'est à vous de voir. Il n'y a qu'à le configurer.

## UN PETIT DERNIER POUR LA ROUTE : DES ALERTES EN CAS D'ERREUR.

En cas d'erreur dans l'intégration des données aux étapes 1 à 6, il est généralement conseillé d'intervenir au plus vite. Lorsque la fonction d'alerte est activée, Lobster\_data envoie un message d'alerte à un ou plusieurs contacts si une tâche n'est pas exécutée lors d'une des étapes.

# AU TOP ! 5 DES AVANTAGES DE LOBSTER\_DATA

Lobster\_data est un outil intuitif d'échange de données informatisé (EDI) et d'intégration des applications d'entreprise (EAI). Tout simplement. En effet, Lobster\_data réunit en une seule solution toutes les opérations qui nécessitaient jusque-là plusieurs logiciels - y compris la communication des données. Le tout, sans développement logiciel. C'est très clair en théorie, mais revoyons rapidement les 5 avantages principaux pour vous :

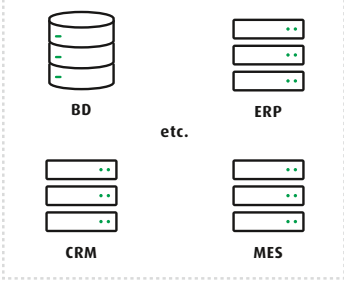
- 1 UNE TECHNOLOGIE D'INTÉGRATION MULTI-DOMAINES :**  
EDI, EAI, MFT, intégration cloud, Industrie 4.0, stratégies IoT.
- 2 SANS PROGRAMMATION D'INTERFACES :**  
la configuration se fait uniquement sur interface graphique, par paramétrage et mapping via cliquer-déposer.
- 3 RAPIDE À DÉPLOYER :**  
deux jours de formation suffisent, grâce à sa prise en main intuitive sur interface graphique et ses assistants d'utilisation.



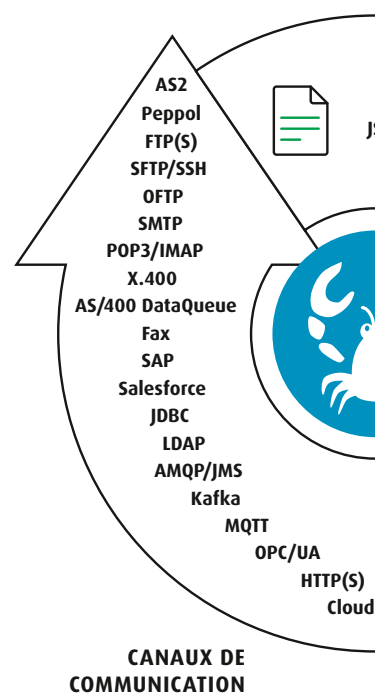
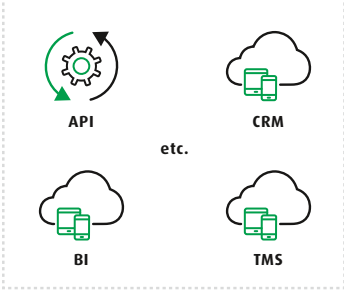
# L'ŒIL CYCL

## LE HUB DE DON

### EAI/ETL - SYSTÈMES INTERNES



### CLOUD - INTÉGRATION HYBRIDE



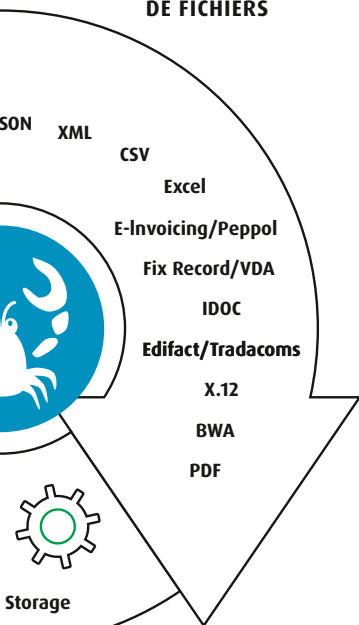
CANAUX DE COMMUNICATION



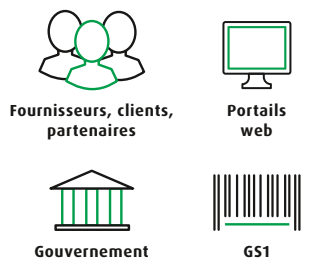
# L DU LONE

## INÉES LOBSTER

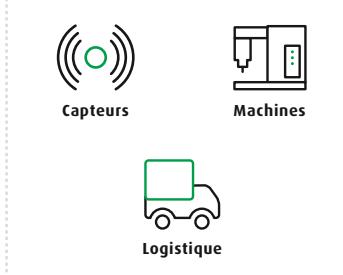
### FORMATS DE FICHIERS



### EDI - SYSTÈMES EXTERNES



### IOT/INDUSTRIE 4.0 & CAPTEURS



4

#### HAUTE COMPATIBILITÉ :

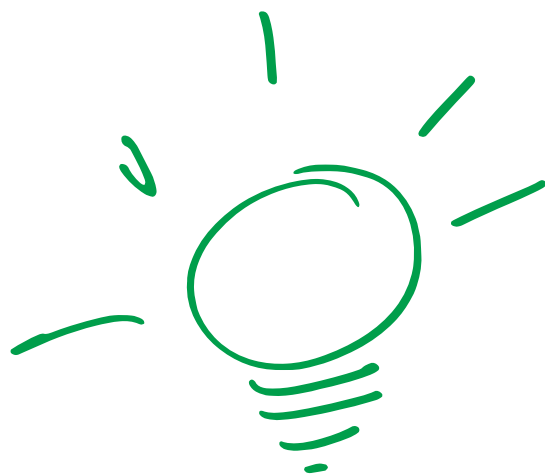
Tous les formats usuels de l'industrie (EDIFACT, VDA, ANSI, SAP, IDOC, XML...) sont inclus gratuitement, de même que les modèles standards. Tous les protocoles standards sont supportés (AS2, OFTP1+2, services Web, OPC UA, SAP ALE, X.400, FTP/SFTP/FTPS etc.)

5

#### FACILE D'UTILISATION :

Client Web HTML5. Outils d'assistance (explications, vidéos spécialisées...) et de collaboration en ligne.

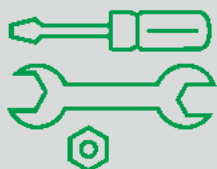




# UN PROBLÈME ? OÙ ÇA ?

## PARCE QUE TOUT PASSE PAR UNE ASSISTANCE DE QUALITÉ...

...et pour pouvoir lui faire confiance, il faut se connaître. Rien de plus facile alors que de régler ensemble les derniers détails de la mise en œuvre de Lobster\_data. Et que vous préférerez l'email, le téléphone ou TeamViewer, nos équipes sont là pour vous sur tous les canaux. Leurs connaissances, leur savoir-faire et leur support sont disponibles partout. Facilement et rapidement. Après tout, on se connaît bien.



### LE SUPPORT TECHNIQUE.

Pour toutes vos questions de support logiciel, c'est ici. Les mises à jour, mises à niveau et nouvelles versions, le support pour les protocoles de communication, les certificats, les corrections d'erreurs, les paramètres de sécurité... Le tout 24h/24, 7 jours/7. Nous sommes prêts avant même que vous ne posiez la question.



### LE SUPPORT UTILISATEUR.

Besoin d'aide pour créer vos vos mapping, utiliser le logiciel de manière optimale, capturer au mieux les exigences process dans Lobster\_data, affiner le conseil ? Faites-nous signe. Nous avons les réponses. À garder à l'esprit : une approche coordonnée en amont permet de gagner grandement en efficacité en aval et peut tout changer à votre travail avec Lobster\_data... En vous faisant gagner un temps fou !

# LE BONHEUR DE POUVOIR DÉPASSER LES BARRIÈRES

**PARCE QUE CHEZ LOBSTER  
NOUS VOULONS REGARDER PLUS LOIN...**

...nous nous sommes donné pour mission de rendre l'informatique plus humain. De ne pas penser en termes de course technologique. De faire de l'informatique un synonyme de service, engagement, simplicité, au service d'un avenir plus détendu. Il serait temps, non ? Parce que demain, aujourd'hui sera déjà hier. Et tout de suite c'est maintenant.

## **PAS D'AVENIR SANS INFORMATIQUE.**

Le temps semble s'accélérer sans cesse. Et pourtant c'est une des rares constantes ! Ce sont plutôt les cycles de développement qui s'emballent, et on ne les arrêtera pas. Des tâches qui prenaient une journée entière sont désormais bouclées en 20 secondes. Difficile pour nous de tenir le rythme de cette course effrénée... Plus vite ! La roue tourne ! ...autour de l'intégration des données, de la gestion de la chaîne logistique, de la gestion de l'information produit.

## **NOTRE PRINCIPE : LE TOUT-EN-UN.**

L'interopérabilité des solutions Lobster garantie une performance et une efficacité maximale. Lobster\_data agit comme un hub de données coordonnant l'ensemble des transactions en ligne liées, par exemple, aux opérations de vente et logistique. De la commande à la livraison, les solutions Lobster vous accompagnent de manière cohérente. Elles s'articulent à la perfection pour la gestion intégrée des données, la gestion de la chaîne logistique, et la gestion de l'information produit.



**ET SI JE VOUS DISAIS :  
PAS PRISE DE TÊTE !**



# PARCE QU'UNE INTÉGRATION TRANSPARENTE ET FACILE NÉCESSITE QUELQUES PRÉCAUTIONS.

## 1.

### COMBIEN D'ÉTAPES SONT-ELLES NÉCESSAIRES POUR L'ENSEMBLE DU PROCESSUS D'INTÉGRATION ENTRE DEUX SYSTÈMES ?

Faites l'essai. Un bon logiciel d'intégration de données convainc par sa facilité de prise en main, par exemple grâce à une interface utilisateur intuitive en cliquer-déposer. Les mises à jour et changements de version doivent également être simples.

## 2.

### LA STRUCTURE DU LOGICIEL VOUS SEMBLE-T-ELLE LOGIQUE ?

Est-ce qu'elle propose une documentation complète des mapping, permettant un suivi précis ? Le logiciel permet-il de visualiser en un clin d'œil des processus complexes ? Propose-t-il des interfaces élégantes et une expérience utilisateur recherchée ?

## 3.

### À QUELLE VITESSE POUVEZ-VOUS METTRE UNE INTERFACE EN PLACE ?

Pouvez-vous faire un mapping source-cible rapide ou le système passe-t-il obligatoirement par des étapes intermédiaires lourdes et susceptibles de générer des erreurs ? Testez les performances et comparez : combien de structures de données sont traités par votre système en cas de pic ? Et à quel point cela pèse-t-il sur ses performances ?

## 4.

### UN OUTIL SUFFIT-IL POUR TOUS VOS PROJETS D'INTÉGRATION OU FAUT-IL JONGLER ENTRE PLUSIEURS SOLUTIONS ? DISPOSEZ-VOUS D'UN TABLEAU DE BORD CENTRAL DE TOUTES VOS INTERFACES ?

Lobster\_data s'occupe de tout, et le fait bien.

## 5.

### POUR GARANTIR LA PÉRENNITÉ ET LA FLEXIBILITÉ, VOTRE SOLUTION COMPREND-ELLE TOUS LES STANDARDS INDUSTRIELS (SOIT UN ACCÈS À PRÈS DE 10 000 MODÈLES DIFFÉRENTS) ?

Est-ce un logiciel standardisé ou un ensemble de solutions sur mesure demandant une maintenance intensive ? Avez-vous besoin de connaissances en programmation ou suffit-il de connaître vos processus métier ?

## 6.

### LE DÉPLOIEMENT NÉCESSITE-T-IL UN LONG DÉVELOPPEMENT ITÉRATIF OU GAGNEZ-VOUS DU TEMPS EN UTILISANT SIMPLEMENT UN SYSTÈME TEST ET UN SYSTÈME DE PRODUCTION ?

Des mises à jour et à niveau gratuites vous garantissent-elles une planification sereine ? De quelles ressources avez-vous besoin ? Avez-vous besoin d'autant de serveurs ? Et les économies de maintenance, vous y pensez ? Pouvez-vous en faire plus avec moins ? Comparez les ratios coût/performance entre des solutions standardisées et les logiciels sur mesure, et entre plusieurs fournisseurs.

## 7.

### ÊTES-VOUS INDÉPENDANT DE VOS PRESTATAIRES (ET DE LEUR TARIF HORAIRE...) ET DE VOS SYSTÈMES D'EXPLOITATION ?

Souhaitez-vous être autonome sur l'outil ? Travailler indépendamment ? Les exigences en termes de matériel sont-elles nombreuses ?

## 8.

### PRÉFÉREZ-VOUS UNE SOLUTION ADAPTÉE À VOTRE CONTEXTE ET ÊTRE AUTONOME ? SANS PÉRIODE D'APPRENTISSAGE FASTIDIEUX ?

En devenant autonome sur le logiciel au bout de deux jours de formation ?





© Lobster DATA GmbH 2020



# Lobster

**Lobster DATA GmbH**  
Hindenburgstraße 15  
D-82343 Pöcking  
T: +49 8157 590 99 0  
F: +49 8157 590 99 99  
[lobster-world.com](http://lobster-world.com)

**Lobster – France**  
T: +33 1 74 54 66 27  
[info@lobster-france.com](mailto:info@lobster-france.com)